

Fabrications spéciales

RÉSERVOIR ACIER BOULONNÉ

Labaronne-Citaf vous propose deux gammes de réservoirs acier avec liner PVC armé spécifiques aux marchés agricoles et sécurité incendie.



APPLICATION

Les réservoirs boulonnés répondent aux problématiques de stockage d'eau et de liquides divers :

- **Récupération des eaux de pluie** pour les communes, les industries, les exploitations agricoles (alimentation du bétail, stockage d'eau pour nettoyage du matériel d'exploitation)
- **Alimentation en eau potable** dans certaines communes
- **Sécurité incendie** : les réservoirs servent de source d'alimentation (eau, glycol, émulsifiants) pour les sprinklers, les Robinets Incendie Armés et les pompiers
- **Process industriels** : traitements industriels, circuits de refroidissement, traitement des eaux polluées...
- **stockage** des eaux ou liquides (pollués ou non)

DESCRIPTIF TECHNIQUE

- Tôles en acier galvanisées à chaud assemblées par boulonnage. L'épaisseur de tôles varie de 1,5 mm à 4 mm suivant les dimensions de la cuve (diamètre et hauteur).
- Ceinture haute en cornière acier galvanisé à chaud pour fixation de la couverture en tôles nervurées.
- Ceinture basse en cornière acier galvanisé à chaud pour fixation sur le radier béton avec goujons d'ancrage.
- Étanchéité en tissu PES enduit PVC jusqu'à 900g/m².
- Tissu choisi selon l'application (eau alimentaire, eau potable, réserve incendie...).
- Feutre géotextile pour isoler le liner du radier.
- Accès par trappe de visite sécurisable avec cadenas et échelle à crinoline en aluminium avec partie basse amovible pour interdire l'accès.

PRINCIPAUX AVANTAGES

- **Gain** de place au sol pour des gros volumes de stockage
- **Longévité** des matériaux utilisés
- Montage **rapide**, assuré par des équipes spécialisées
- Stockage couvert : à l'abri de l'air
- **Pas d'évaporation ni de contamination**

HOMOLOGATION / CERTIFICATION

- Galvanisation conforme à la norme EN 10327
- Échelle conforme à la norme NF E 85 010
- Selon les cas, le réservoir est conforme à la réglementation en vigueur pour l'incendie (Circulaire N465 du 10 décembre 1951) ou pour l'eau potable (agrément du ministère de la Santé - courrier du 26/10/2005).
- Convient pour les installations APSAD 07.2008.8
- Normes NF EN 12845 et NFPA

CARACTÉRISTIQUES DES RÉSERVOIRS AGRICOLES

Code article	Volume en m ³	Dimensions	Détails
FREAU-100	100	Ø 5,35 H 4,86	7 tôles & 4 viroles
FREAU-150	150	Ø 7,64 H 3,66	10 tôles & 3 viroles
FREAU-200	200	Ø 7,64 H 4,86	10 tôles & 4 viroles

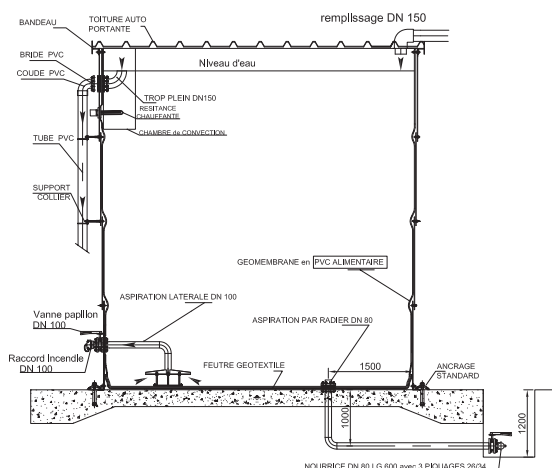


Schéma de principe d'une réserve de récupération d'eau de pluie

ÉQUIPEMENTS STANDARDS

Le réservoir agricole est équipé de :

- un remplissage par coude PVC DN 160
- une aspiration PVC DN 80 à couler dans le radier
- une nourrice PVC à 3 sorties
- une aspiration DN 100 avec anti-vortex et raccord symétrique à vanne
- une poche PVC armé qualité alimentaire
- une résistance 3 Kw et son système de gestion (niveau/arrêt) pour mise hors gel
- une jauge de niveau
- un trop-plein PVC DN 160
- une échelle & palier

CARACTÉRISTIQUES DES RÉSERVOIRS POMPIERS

Code article	Volume en m ³	Dimensions	Détails
FRINC-120	120	Ø 6,87 H 3,66	9 tôles & 3 viroles
FRINC-240	240	Ø 8,40 H 4,86	11 tôles & 4 viroles
FRINC-600	600	Ø 10,70 H 7,26	14 tôles & 6 viroles
FRINC-800	800	Ø 10,70 H 9,42	14 tôles & 7 viroles
FRINC-1000	1000	Ø 12,22 H 9,06	16 tôles & 7 viroles 1/2

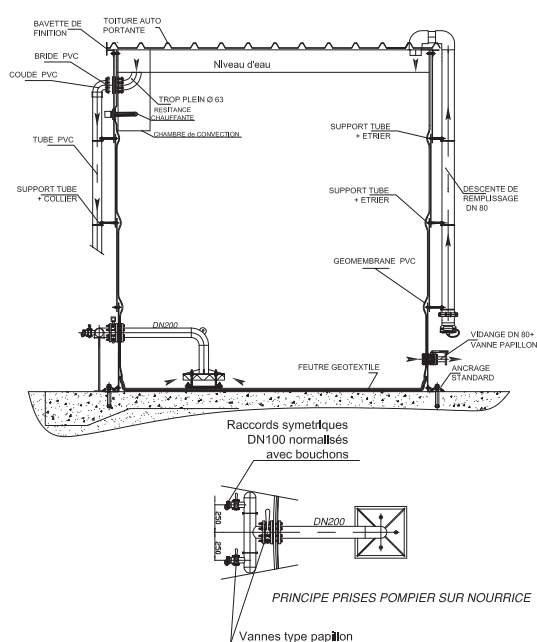


Schéma de principe d'une réserve d'eau pompier

ÉQUIPEMENTS STANDARDS

Le réservoir pompier est équipé de :

- une aspiration DN 200 avec anti-vortex et nourrice à vanne DN 200 et deux raccords pompiers DN 100 à vanne
- un remplissage en surverse DN 80 PVC arrêté à 1 m du sol avec raccord symétrique
- une vanne papillon DN 80 de vidange
- une poche en PVC armé
- une résistance 3 Kw et son système de gestion (niveau/arrêt)
- une jauge de niveau
- un-trop-plein PVC Ø 63
- une échelle & palier

Fabrications spéciales



GAMME BASSIN AUTOMONTANT JUSQU'À 120 m³



TISSU TECHNIQUE

- Tissage 100% polyester avec enduction PVC (905 g/m² - Coloris jaune)
- Traitement double face anti-UV
- Résistance à la traction : 400/380 DaN / 5 cm

ÉQUIPEMENTS STANDARDS

- Sur le côté : un piquage DN 50 avec vanne guillotine, raccord et bouchon symétrique DN 50
- Kit de réparation et notices
- Possibilité de couverture

PRINCIPAUX AVANTAGES

- Installation simple et rapide
- Facilité de remplissage et de vidange
- Nettoyage simplifié
- Mobile et modulable
- Pas d'entretien
- Grande longévité...

CARACTÉRISTIQUES DES BASSINS

Code article	Volume en m ³	Ø bas / Ø haut en cm	Hauteur max. en m	Poids à vide en kg
005MooABD1N	5	300/210	100	37
010MooABD1N	10	420/320	100	55
020MooABD1N	20	560/460	100	81
030MooABD1N	30	640/540	110	101
040MooABD1N	40	740/640	110	117
050MooABD1N	50	815/715	110	133
080MooABD1N	80	940/840	130	182
100MooABD1N	100	1050/950	130	212
120MooABD1N	120	1150/1050	130	241

GAMME TRANSPORT

ÉQUIPEMENTS STANDARDS

- **E09-STD01 :**
- N°1 : un évent central polypro Ø 120 mm
- N°2 : un remplissage DN 50 avec vanne guillotine et raccord symétrique
- + harnais de fixation correspondant au volume de la citerne.
- Kit de réparation et notices

PRINCIPAUX AVANTAGES

- Installation simple et rapide à l'intérieur d'une benne ou sur un plateau avec ridelles
- Léger, pliable, autoportant
- Grande tenue mécanique et résistance aux frottements



CARACTÉRISTIQUES DES CITERNES (Tissu en fonction du liquide)

Code article	Code harnais	Volume en m ³	Dimensions à vide en m	Hauteur max en cm	Poids à vide en kg
003MooAT___*	AHARN-002	5	2,21 x 4,45	0,70	30
008MooAT___*	AHARN-003	8	2,21 x 6,55	0,70	50
010MooAT___*	AHARN-003	10	2,21 x 8,00	0,70	55
012MooAT___*	AHARN-003	12	2,32 x 9,15	0,70	65
015MooAT___*	AHARN-004	15	2,32 x 10,25	0,80	70
018MooAT___*	AHARN-005	18	2,32 x 13,30	0,80	80

* Code à compléter selon tissu. Nous consulter

BAC DE RÉTENTION GONFLABLE

Faible poids au regard de la capacité de rétention : le bac gonflable est particulièrement utile sur chantier, en cas de déplacements fréquents. Le bac s'ouvre en dégonflant un boudin pour laisser entrer les engins de manutention et véhicules. Nous pouvons fournir un tapis de protection et un tapis anti-poinçonnement pour le passage d'engins ou le stockage de matériels lourds.

DESCRIPTION

- Bac en tissu HPV11 (tissu adapté en fonction de l'effluent) : 100% polyester avec enduction PVC 1100g/m²
- Boudins en tissu SEP 100% polyester avec enduction PVC 930 g/m²
- Géotextile de protection
- Boudins indépendants pour une sécurité optimale et facilité de réparation
- Gonfleur à pied et électrique
- Trousse de réparation

APPLICATIONS

- **Rétention** de sécurité pour cuves, citernes, jerricans, bidons...
- Protection contre les **fuites** de produits : prévention des pollutions accidentelles
- Récupération des effluents de **lavage** des **véhicules** et équipements
- Captage d'effluents, de **déchets liquides**, de résidus de vidange



CARACTÉRISTIQUES DES BACS

Code article	Volume de rétention (en l)	Dimensions en cm (L x l x H)	Poids en kg
000M50AGB1F	500	220 x 217 x 10,7	13
001M00AGB1F	1 000	340 x 136 x 22	24
004M00AGB1F	4 000	420 x 432 x 22	51
010M00AGB1F	10 000	830 x 268 x 45	107
025M00AGB1F	25 000	1 570 x 728 x 22	193



BAC DE RÉTENTION AVEC PIEDS

DESCRIPTION	PRINCIPAUX AVANTAGES	APPLICATIONS
<ul style="list-style-type: none"> - Bac de rétention parallélépipédique avec supports de maintien en acier galvanisé amovibles - Tissus PVC /PVC 1 100 g/m² - Couleur jaune - Géotextile de protection - Sac de transport et trousse de réparation 	<ul style="list-style-type: none"> - Les pieds pivotent afin de baisser ou lever les parois pour laisser passer les engins de manutention et véhicules - Se plie facilement pour un stockage et un transport facile - Possibilité de confectionner le bac avec tissu technique résistant aux produits chimiques et hydrocarbures - Nous consulter pour obtenir une offre détaillée 	<ul style="list-style-type: none"> - Rétention de sécurité pour cuves, citernes, jerricans, bidons... - Protection contre les fuites de produits : prévention des pollutions accidentelles - Récupération des effluents de lavage des véhicules et équipements

CARACTÉRISTIQUES DES BACS			
Code article	Volume de rétention en litre	L x l x H en cm	Poids à vide en kg
K000M6ARB1F	600	180 x 130 x 30	20
K001M2ARB1F	1 200	300 x 140 x 30	30
K002M7ARB1F	2 700	300 x 300 x 30	40



Rétention de sécurité de produits chimiques

BAC DE RÉTENTION AVEC STRUCTURE

DESCRIPTION	PRINCIPAUX AVANTAGES	APPLICATIONS
<ul style="list-style-type: none"> - Bac de rétention parallélépipédique monté sur structure acier galvanisé assemblée par visserie inox - La hauteur du bac (120 cm) permet de réduire son empreinte au sol ; la structure tubulaire permet l'installation dans des endroits difficiles d'accès (pièces exigües, sous-sol...) - Géotextile de protection clé plate et trousse de réparation. 	<ul style="list-style-type: none"> - Le bac s'installe sur une surface horizontale propre. Nous pouvons fournir un tapis de protection sur demande - Possibilité de conditionnement en caisse bois pour faciliter les déplacements - Possibilité de confectionner le bac avec tissu technique résistant aux produits chimiques et hydrocarbures - Nous consulter pour obtenir une offre détaillée 	<ul style="list-style-type: none"> - Rétention de sécurité gros volumes - Essai en charge de passerelles, dalles...

CARACTÉRISTIQUES DES BACS			
Code article	Volume de rétention en litre	Dimensions rétention en cm (L x l x H)	Poids tissu en kg
FBASTR-01	2 600	218 x 100 x 60	14
FBASTR-02	10 500	460 x 206 x 120	47
FBASTR-03	24 000	642 x 312 x 120	79
FBASTR-04	60 000	960 x 524 x 120	125



Bac de rétention



COUVERTURES DE BASSIN ATEXEN

APPLICATIONS

- Protection contre les **eaux de pluies**, les contaminations, la photosynthèse et l'évaporation
- Mise en place de système de **désodorisation**
- Couverture sur bassin béton existant pour la récupération de **biogaz**
- **Confinement d'odeurs** sur silos, bassins ou citernes souples

PRINCIPAUX AVANTAGES

- Absence de support à l'intérieur du bassin
- Installation **sans vidange** du bassin
- Adaptable aux contraintes les plus diverses
- Trappe d'accès possible
- Couverture en textile composite étanche garantie 10 ans
- Résistance aux intempéries et UV

HOMOLOGATION / CERTIFICATION

- Note de calcul disponible sous conditions (nous consulter)
- Les matériaux utilisés (toile +accessoires inox) garantissent une excellente longévité.
- Fabrication ISO 9001:2008



Fabrications spéciales



Nous consulter pour plus d'informations.

ÉTANCHÉITÉ

APPLICATION

- Reprise d'étanchéité d'anciennes cuves, liner...



CITERNE PARALLÉLÉPIPÉDIQUE

APPLICATION

- Réservoir sur mesure entre 4 murs porteurs



CITERNE POUR LA SÉCURITÉ CIVILE

APPLICATION

- Citerne d'intervention pour feu de forêt
- Obturateur de caniveau
- Citerne pour l'hélicoptère
- Sac à eau de 20 litres



STOCKAGES GROS VOLUMES



Stockage de 2 000 m³

DESRIPTIF

Labaronne-Citaf propose **des solutions de stockage pour les gros volumes (de 500 à 5 000 m³)**. Ces solutions sont en **matériaux souples**. Ils peuvent s'agir de **solutions hors sol** constituées d'un ou plusieurs réservoirs autoportants ou non ou d'**une seule poche nécessitant un terrassement** pour le maintien. Ne pas hésiter à nous consulter et à nous soumettre votre projet, nous vous proposerons **la solution la plus adaptée à vos besoins**.